

Nivel



Presión



Caudal



Temperatura



Análisis



Registro



Sistemas
Componentes



Servicios



Soluciones

FieldCare

Soluciones integradas de gestión de activos de planta
Software escalable para configuración de equipos

FieldCare Device Setup ...

Herramienta universal

FieldCare Device Setup es la herramienta universal de Endress+Hauser basada en FDT (IEC 62453) para configurar equipos y diversos componentes del sistema. Si no se ha suministrado junto con el equipo, puede descargarse gratuitamente de www.endress.com. Device Setup proporciona funciones de parametrización básica y de diagnosis, y adquiriendo la licencia correspondiente, puede elevarse su nivel de prestaciones para que proporcione soluciones de gestión de activos de la planta (Plant Asset Management - PAM).

Características

- Funciona para todos los equipos de Endress+Hauser.
- Soporta los protocolos HART, PROFIBUS y FOUNDATION Fieldbus
- Se suministra con la colección completa de DTM certificados para equipos de Endress+Hauser
- Lleva integrados CommDTM y drivers
- Escaneado automático de equipos
- Es la primera aplicación FDT que cuenta con la certificación del grupo FDT
- Idiomas EN, DE, FR, ES, IT, CH, JP
- Soporta Windows XP®, Windows Vista®, Windows Server 2003® y Windows 7®

HART/WirelessHART

Los equipos que utilicen el protocolo HART pueden parametrizarse en el banco de pruebas o in situ realizando una conexión punto a punto mediante un módem HART. El módem puede conectarse al ordenador (portátil) mediante un conector USB o por conexión inalámbrica Bluetooth.

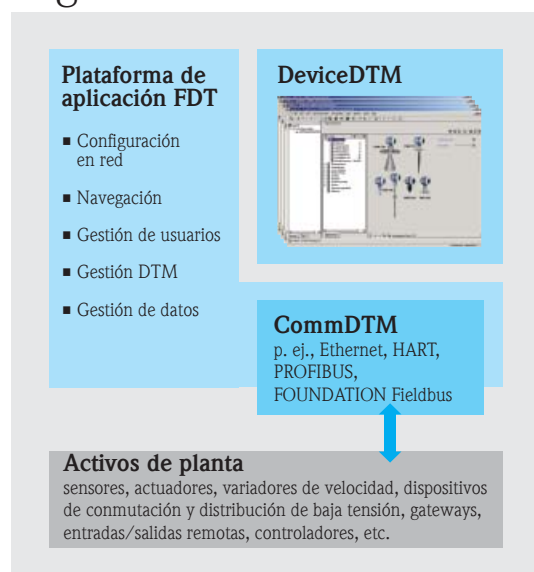
PROFIBUS DP y PROFIBUS PA

Los equipos PROFIBUS se parametrizan in situ a través de una conexión directa mediante un maestro Clase 1 que soporta la tecnología FDT. Alternativamente puede utilizarse una conexión de bypass mediante un maestro de Clase 2, p. ej. Fieldgate FXA720. La información de diagnosis puede obtenerse asimismo a través de la red PROFIBUS.

FOUNDATION Fieldbus

Para equipos de FOUNDATION Fieldbus, el usuario puede elegir entre realizar la parametrización in situ mediante el Controlador, siempre que el mismo soporte la tecnología FDT, o bien mediante un equipo visitante, p. ej. Fieldgate SFC162. La parametrización puede realizarse asimismo en el banco de pruebas utilizando el SFC162 en modo controlador y en el futuro empleando un módem FOUNDATION Fieldbus. La información de diagnosis puede obtenerse a través de la red FOUNDATION Fieldbus.

Según norma FDT



FDT ("Field Device Tool")

FDT es una especificación de interfaz estandarizada que permite la integración de equipos inteligentes, por ejemplo, en sistemas de gestión de activos y de control de procesos. Toda la información de configuración y comunicaciones se halla en los archivos DTM (Device Type Management) para gestión de equipos (DeviceDTM y CommDTM) que suministra el fabricante.

Los archivos DTM funcionan bajo el control de una aplicación FDT:

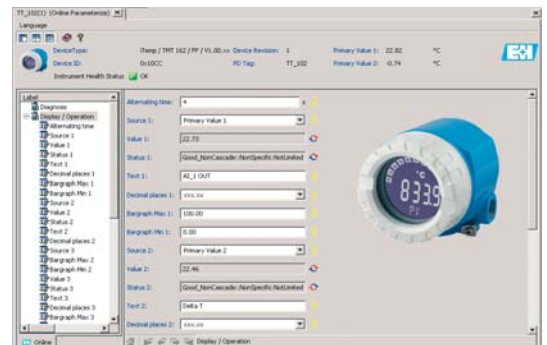
- Tecnología abierta, independiente del equipo y del suministrador del sistema
- Independiente del tipo de dispositivo (sensor, actuador, E/S remotas, etc.)
- Soporte de la base instalada
- Acceso completo a la funcionalidad de los equipos
- Independiente del protocolo de comunicaciones: Ethernet, HART, PROFIBUS, FOUNDATION Fieldbus...
- Integración vertical con sistemas superiores.



... para parametrización y diagnóstico

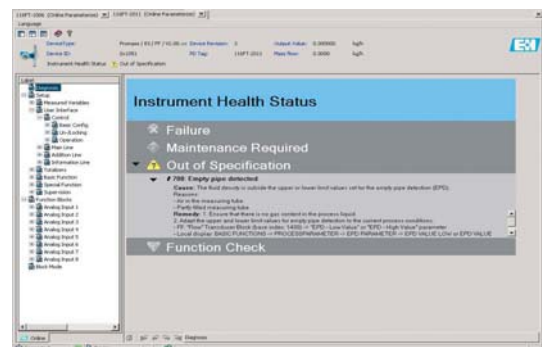
Parametrización

La parametrización fuera de línea y en línea permite que los equipos puedan configurarse tanto en la fase de Ingeniería como en la de puesta en marcha. La configuración es rápida, simple, transparente e incluye los bloques de entrada y salida analógicas para equipos en buses de campo.



Diagnosis del equipo

Los equipos de Endress+Hauser ofrecen una diagnosis del equipo basada en la recomendación NAMUR NE107. En el ejemplo, el equipo de FOUNDATION Fieldbus Promass 83 ha detectado una tubería vacía.



HART
COMMUNICATION PROTOCOL

WirelessHART

PROFI
BUS

FOUNDATION



PAM (Plant Asset Management) de FieldCare...

Acceso a todos sus dispositivos

Una licencia PAM amplía las capacidades del FieldCare más allá de las de Configuración del Equipo, proporcionando una solución escalable que puede adaptarse a los requisitos específicos del usuario.

Características

- Opera todos los equipos con DTM nativo
- Opera todos los equipos HART, PROFIBUS y FOUNDATION Fieldbus registrados, mediante iDTM (opción)
- Protección contra acceso no autorizado
- Gestión de documentación en vista en planta interactiva
- Informes del equipo
- Monitorización del estado de los equipos ("Condition Monitoring") (opción)
- Conectividad W@M
- Servicio de actualización (opción)
- Apoyo en todos los sentidos

iDTM

Un iDTM interpreta el DD/EDD de un equipo de bus de campo haciéndolo configurable en FieldCare. Actualmente se dispone de iDTM para HART y FOUNDATION Fieldbus, con PROFIBUS en preparación. La opción iDTM incluye todos los DD/EDD que están registrados en dichas asociaciones.

■ Administrador de usuarios

El acceso a la información de la planta se controla mediante el nombre y el acceso del usuario. Los usuarios tienen asignados unos derechos de acceso específicos, p. ej. sólo consulta, pleno derecho de configuración, etc.

Gestión de documentación

FieldCare Plant View permite el mapeado de la red de planta y el almacenamiento de documentos en cada uno de los nodos.

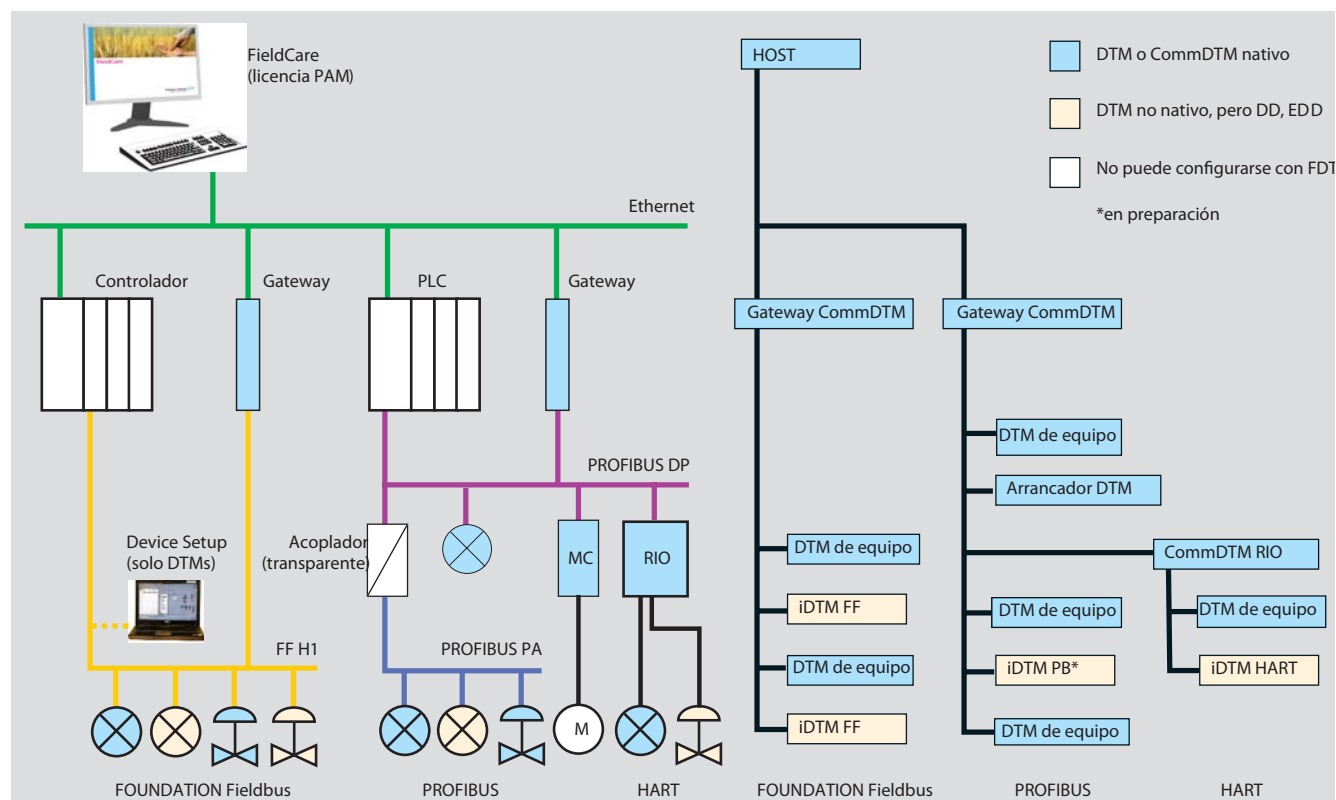
Servicio de actualización

Los usuarios que contratan el servicio de actualización opcional, reciben regularmente las actualizaciones de las colecciones de DTM y software.

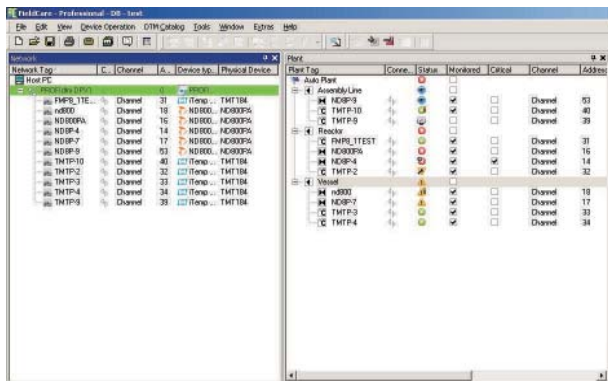
Apoyo

Endress+Hauser le ofrece un apoyo completo para la Ingeniería, Puesta en marcha y Mantenimiento de su solución PAM.

FieldCare PAM proporciona acceso a equipos de campo de toda la planta utilizando los CommDTM, DTM y iDTM.

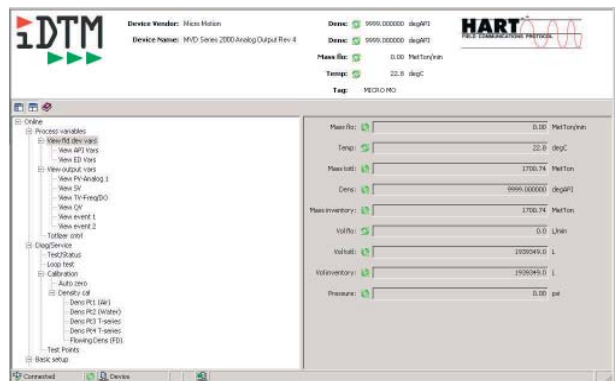


... ofrece más funcionalidades para su planta



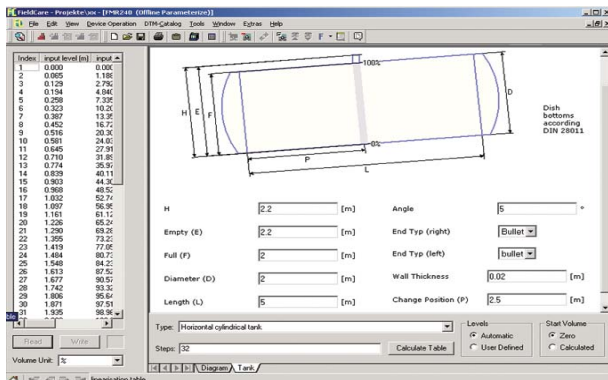
Vista de red y vista de planta

Los DTM e iDTM del equipo se abren desde la vista de red, que se crea durante la configuración del proyecto. Una vista de planta puede crearse asimismo y utilizarse para almacenar certificados del equipo, planos, etc.



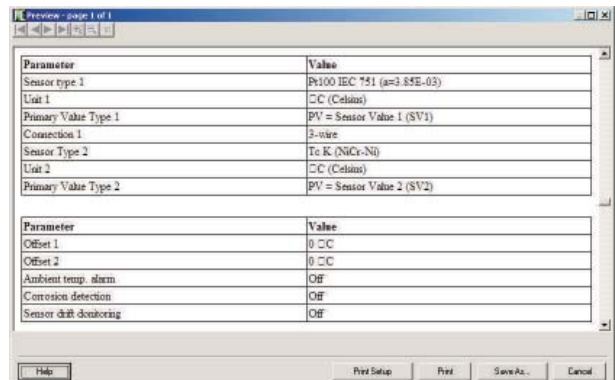
iDTM

Cualquier equipo de campo registrado sin un DTM nativo puede operar con un iDTM. Los iDTM son opcionales y van asociados a un protocolo de comunicación



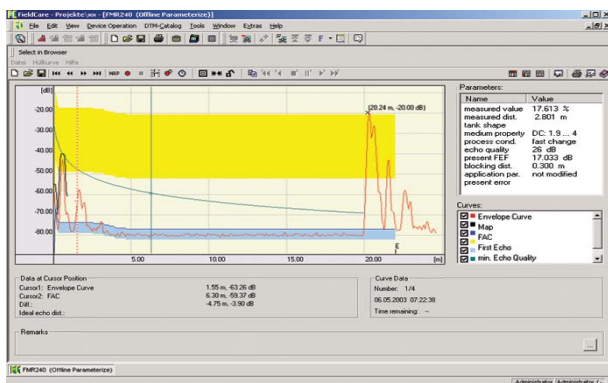
Linealización

Esta función de DTM permite generar tablas muy completas para varias geometrías de depósito así como para canales abiertos y vertederos



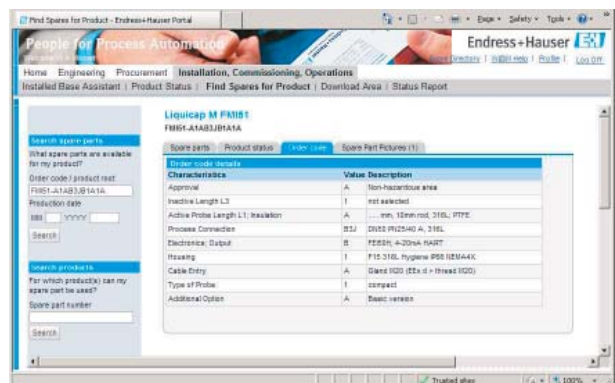
Informes

FieldCare ofrece un número de informes que detallan el estado de los componentes de software y la configuración de los equipos utilizados en el sistema



Curva envolvente

Función estándar del DTM de los transmisores de nivel por tiempo de retorno (radar, radar guiado, ultrasónicos), la curva envolvente permite optimizar el funcionamiento en aplicaciones críticas



Conectados con W@M

Para los poseedores de cuenta W@M, mediante la función “Equipo en red” se puede acceder directamente (Internet requerido) a los datos del equipo de Endress+Hauser

Monitorización de equipos críticos...

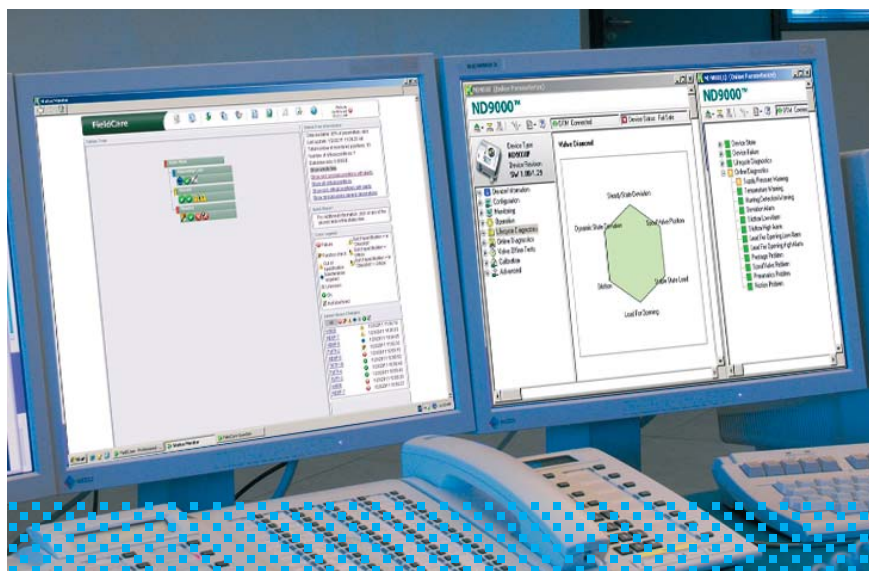
Anticípese a la fallos

Monitorización del estado de los equipos ("Condition Monitoring")

El módulo opcional de monitorización del estado de los equipos ("Condition Monitoring") extrae información de los equipos seleccionados y alerta a los usuarios de la existencia de una tendencia hacia el fallo. Puesto que la monitorización del estado de los equipos ("Condition Monitoring") combina la experiencia y el conocimiento del instrumento y de la operación, se desarrolla conjuntamente con los potenciales usuarios para adaptarse a sus necesidades específicas.

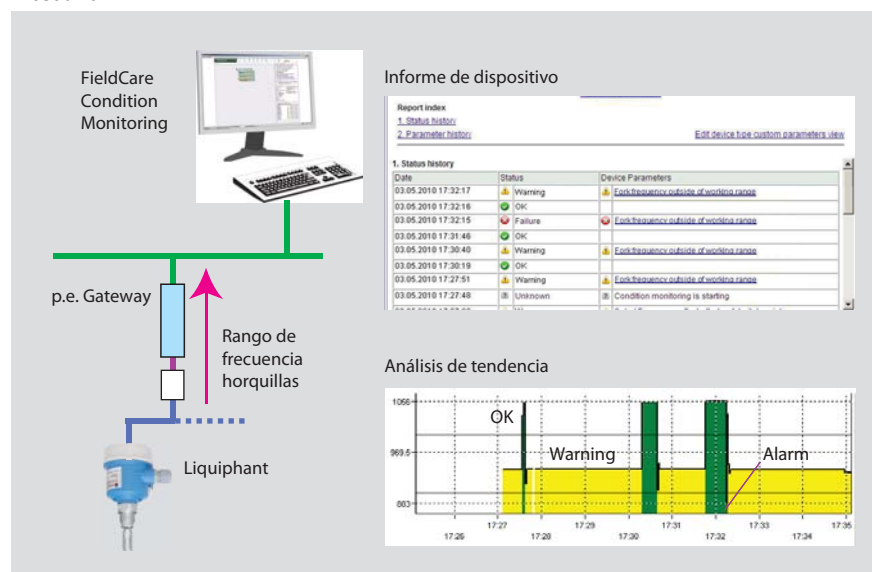
Características

- Visualizable desde cualquier ordenador mediante navegador de Internet
- Alertas mediante e-mail, servidor ODBC o teléfono móvil
- Diagnóstico según NAMUR NE107
- Advertencia anticipada de la tendencia al fallo
- Información adicional para permitir una toma de decisiones basada en la información
- Informes de campo de células o áreas específicas de la planta
- Informes históricos del equipo con la indicación de su estado y fecha
- Configurable según los requisitos del usuario



Monitorización del estado de los equipos ("Condition Monitoring") (izquierda) con información del estado con código de colores según NAMUR y un mapa de diagnóstico de válvulas (derecha) ayudan a una rápida identificación y a resolver los requisitos de mantenimiento

Mediante la monitorización de parámetros específicos de equipos críticos puede proporcionarse una advertencia anticipada sobre una tendencia al fallo



Prueba del funcionamiento

La monitorización del estado de los equipos ("Condition Monitoring") puede utilizarse asimismo para demostrar la capacidad funcional de los equipos. Muchos Liquiphants se utilizan en aplicaciones de protección contra rebosé en las que las normas de la empresa o las leyes de aplicación nacional requieren unas pruebas funcionales a intervalos de tiempo regulares. Mediante la monitorización del rango de frecuencia de operación, el usuario no sólo puede realizar una prueba funcional para pruebas mecánicas sin interrupción del proceso, sino que recibe asimismo una advertencia anticipada de la existencia de cualquier corrosión o acumulación de suciedad en las horquillas.

Se proporciona la evidencia en forma de informes del equipo o análisis de tendencias imprimibles.

... y visualización de los registros de los equipos



Base de datos de equipos



Conectividad W@M

La conectividad W@M viene incluida con la licencia de PAM, pero debe activarse antes de su utilización. Permite abrir el portal de Internet W@M de Endress+Hauser desde el nodo del equipo en la vista de red o conectar a una aplicación W@M Enterprise instalada localmente.

Características

- Historial de fabricación del equipo seleccionado
- Calibración original
- Documentación del equipo, planos etc.
- Disponibilidad del producto y sustituto
- Explorador de piezas de repuesto
- Información de servicio técnico y reparaciones

La conectividad W@M permite al usuario conectarse a la base de datos del equipo de Endress+Hauser en la que se almacena el historial de fabricación completo de un producto

Para usuarios con una cuenta W@M:

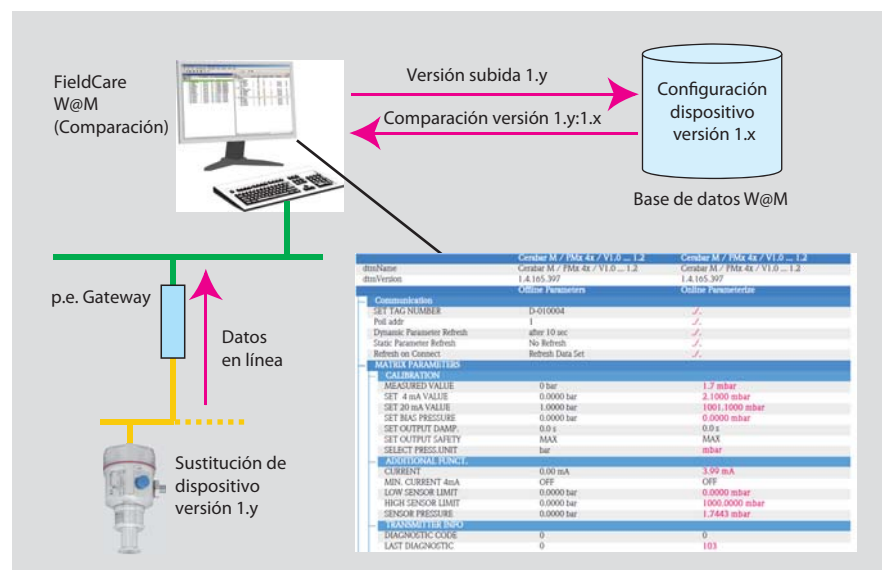
- Mapeado de la planta completa con etiquetas del punto de medida
- Almacenamiento de configuraciones, documentos etc. también para terceros
- Comparación de configuraciones

La sustitución del equipo puede gestionarse rápidamente y eficazmente mediante la nueva función de comparación contenida en el FieldCare

Histórico de la configuración del equipo

En la versión 2.08 de FieldCare, las configuraciones del equipo fuera de línea y en línea pueden cargarse a una aplicación W@M, proporcionando un registro histórico de los parámetros de configuración del equipo.

Si se reemplaza un equipo por otro con una versión de firmware diferente, se pueden comparar los ajustes (y parámetros de configuración) actuales con los del equipo anterior. El usuario sólo precisa hacer clic sobre el nodo del equipo en la vista de red y seleccionar la función de comparación. Las diferencias en los parámetros de configuración y ajustes se destacan con color rojo.



Más herramientas PAM

Auditoría de la base instalada (IBA)

Información generada tras una inspección en campo realizada por el servicio técnico de Endress+Hauser, disponible de forma centralizada como un registro completo de todos los equipos de una planta junto con un análisis de riesgos y otros documentos de mantenimiento importantes.

Applicator

Facilita la selección y el dimensionado de los instrumentos de medición. Los atributos deseados del equipo así como las condiciones que se deben encontrar en el punto de medida se codifican y el Applicator encuentra los instrumentos que cumplen los criterios. El instrumento seleccionado puede entonces solicitarse en línea.

Field Xpert

PDA portátil con software Xpert del equipo para parametrizar dispositivos HART y FOUNDATION Fieldbus a través de un módem Bluetooth o punto de acceso WLAN y gateway.

W@M

Base de datos de fabricación del equipo propia de Endress+Hauser completa, incluidos los registros del componente, certificados, certificados de material, calibraciones, piezas de repuesto, eventos del servicio e información de mantenimiento.

CompuCal

Software para planificar y documentar las calibraciones del instrumento, opcionalmente con cumplimiento de la norma 21 de la FDA, CFR Parte 11. Además de las interfaces con el juego de herramientas de W@M, los datos pueden intercambiarse con diversas herramientas de gestión del mantenimiento asistidas por ordenador.

Servicio Técnico y Apoyo

Todos los proyectos de Gestión de activos de la planta cuentan con el apoyo de un servicio técnico y una formación completa. Podemos serle útil asimismo en la concepción, ingeniería, instalación y puesta en marcha de su sistema.

Documentación complementaria

- FDT - "Field Device Tool"
Dosier de competencias
CP010S/04/en
- Gestión de activos de planta con FieldCare,
CP001S/23/es
- Field Xpert Folleto de experiencia
CP014S/04/en
- Auditoría de la base instalada (IBA)
Campo de actividad
FA 019H/24/ae
- W@M
Dosier de competencias
CP001Z/00/en
- Service Portfolio
Campo de actividad
FA 018H/23/es

España

Endress y Hauser, S.A.
Constitución, 3
08960 Sant Just Desvern
Barcelona
Tel. +34 93 480 33 66
Fax +34 93 473 38 39
<http://www.es.endress.com>
info@es.endress.com

12.06/1.1